

LEGENDA MÍSTNOSTÍ

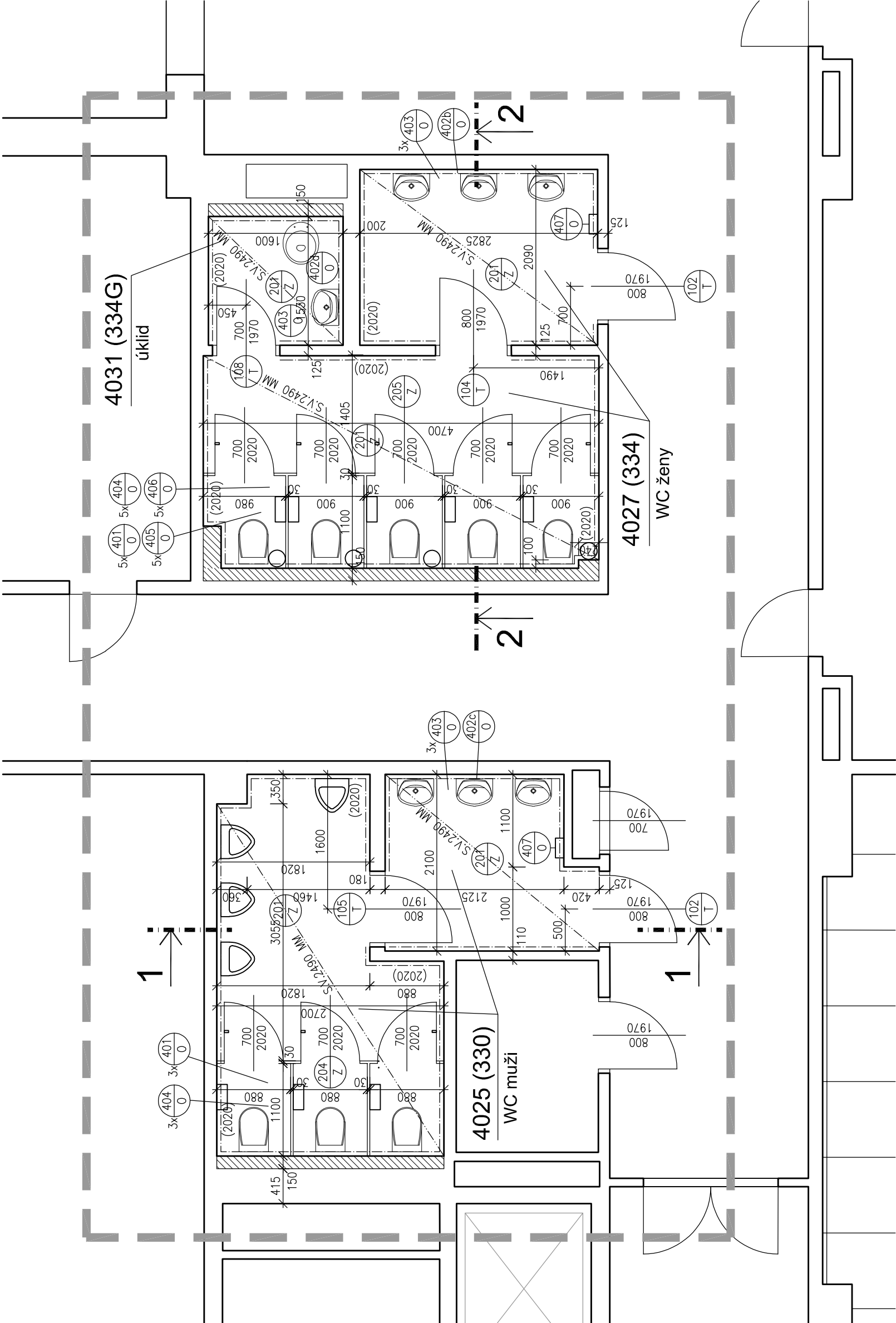
ČÍSLO MÍST.	ÚČEL MÍSTNOSTI	PLOCHA		PODLAHY		POVRCHOVÁ ÚPRAVA STĚN	PODHLÉDY	
		m²	KÓD	KÓD	POPIS		KÓD	POPIS
4025 (330)	WC MUŽI	15,52	K1	K1	KERAMICKÁ DLAŽBA	KERAMICKÝ OBKLAD V.2020mm VÁPENNÁ OMÍTKA ŠTUKOVÁ	201/Z	SDK PODHLED S.V.2490 MM
4027 (334)	WC ŽENY	18,09	K1	K1	KERAMICKÁ DLAŽBA	KERAMICKÝ OBKLAD V.2020mm VÁPENNÁ OMÍTKA ŠTUKOVÁ	201/Z	SDK PODHLED S.V.2490 MM
4031 (334G)	ÚKLID	2,69	K1	K1	KERAMICKÁ DLAŽBA	KERAMICKÝ OBKLAD V.2020mm VÁPENNÁ OMÍTKA ŠTUKOVÁ	201/Z	SDK PODHLED S.V.2490 MM

LEGENDA HMOT


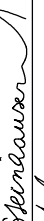
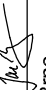
- STÁVAJÍCÍ KONSTRUKCE
- SDK PŘEDSTĚNA S DVOJITÝM OPLÁŠTĚNÍM DESKAMI GREEN TL. 12,5 MM OSOVÁ VZDÁLENOST STOLJEK 417MM
- HRANICE ŘEŠENÉHO ÚZEMÍ

POZNÁMKA

- ZAPLÁŠTĚNÍ SDK PŘEDSTĚN BUDE PROVEDENO DO VÝŠKY 2700MM
- PRO OSAZENÍ ZAŘIZOVACÍCH PŘEDMĚTŮ, MADEL A DOPLŇKŮ BUDOU DO SDK PŘEDSTĚN OSAZENY VÝZTUHY Z ÚA PROFILŮ
- DŘÁŽKY V PODLAHÁCH PO VYBOURANÝCH PŘÍČKÁCH BUDOU DOPLŇNĚNY PLASTOBETONEM
- SPOJJE NOVĚ VYZDĚNÉHO A STÁVAJÍCÍHO ZDIVA BUDOU PŘETAŽENY PERLINKOU
- SPOJJE MEZI SDK A ZDIVEM BUDOU PŘETAŽENY PERLINKOU
- VEŠKERÉ STÁVAJÍCÍ KONSTRUKCE, ROZMĚRY A VÝŠKOVÉ ZAMĚŘENÍ NUTNO OVĚŘIT NA STAVBĚ PŘED VÝROBOU DÍLČÍCH KONSTRUKCI
- UMÍSTĚNÍ OSTATNÍCH VÝROBKŮ A DOPLŇKŮ, VIZ. KLADEČSKÝ VÝKRES OBKLADŮ A DLAŽEB
- V MÍSTNOSTECH PŘLÉHAJÍCÍCH K REKONSTRUOVANÝM, KDE DOŠLO K NÁPOJENÍ NA STÁVAJÍCÍ ROZVODY BUDOU OTVORY ZAZDĚNY, ZAPRAVENY, OBLOŽENY OBKLADEM ODPOVÍDAJÍCÍM STÁVAJÍCÍMU. MÍSTNOSTI BUDOU VYMALOVÁNY.



Revize	Datum	Jméno	Podpis	Popis revize

Generální projektant:		<div><div><div>P</div><div>Δ</div><div>K</div></div></div>	<div>PROJEKČNÍ ARCHITEKTONICKÁ KANCELÁŘ SPOL. S R.O.</div>	<div>ING. ARCH. KATEŘINA STEINHAUSENOVÁ GORGIEIO 87/13 602 00 BRNO</div>	<div>INFO@ARCHPAK.CZ WWW.ARCH.CZ T +420 715 395 913 T +420 715 395 916</div>
Hl. inženýr projektu	Ing. Hana Svobodová		Projektant profese		
Architekt	Ing. arch. K. Steinhäuserová		<div><div>P</div><div>Δ</div><div>K</div></div>		
Vypracoval	Ing. Jan Mynář				
Investor	MU Žerotínovo nám. 617/9, 601 77 Brno				
Stavba	Rekonstrukce soc. zázemí na 4. NP – objekt ESF, Lipová 41a, jižní křídlo (m. č. 330, 334 a 334G)				DPS
				Stupeň	04/2023
				Datum	
				Formát	3 A4
				Zak. č.	3419
Část	D.1.1	Architektonicko stavební řešení			Měřítko
					1:50
Název výkresu	Půdorys 4. NP (výřez - jižní křídlo) - nový stav				Revize
				Č. výkresu	102
					00